



# *T-See You*

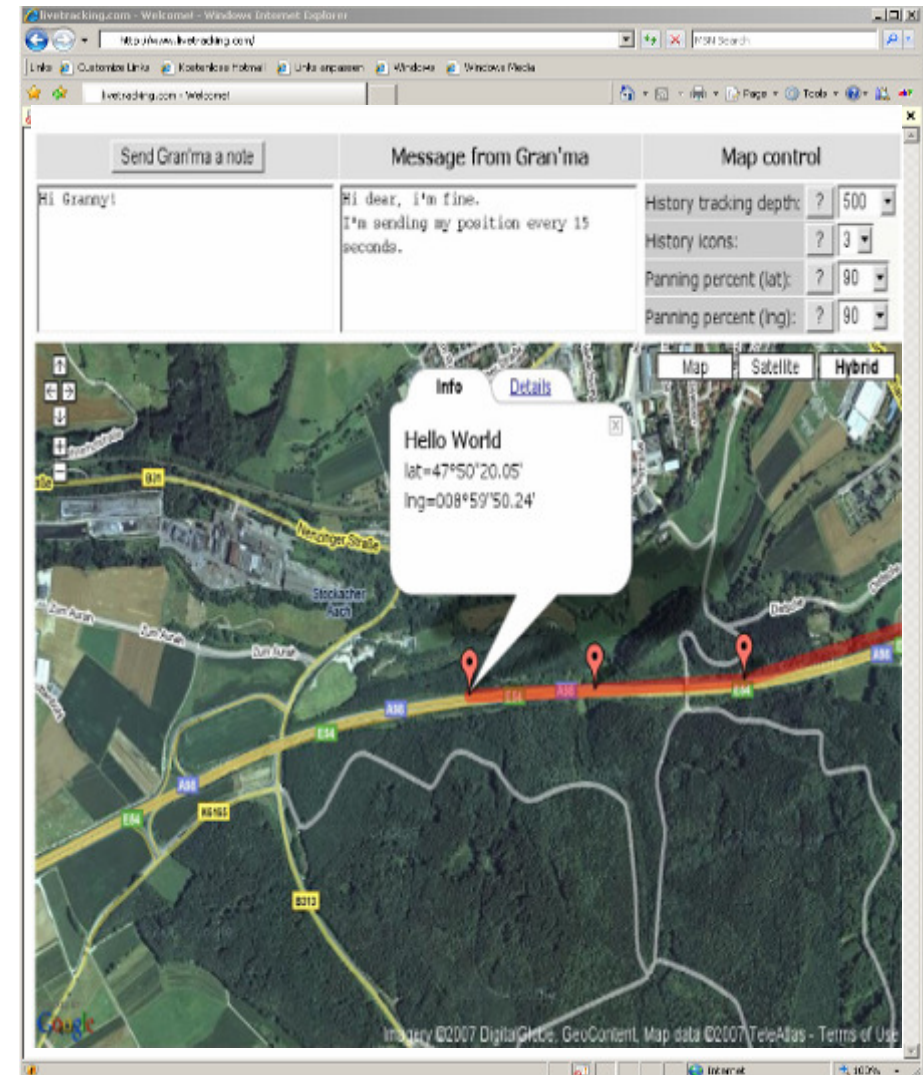
Vorschlag für ein T-City Startprojekt

**doubleSlash**  
Net-Business GmbH  
Otto-Lilienthal-Str. 2  
D-88045 Friedrichshafen  
<http://doubleSlash.de>



## Summary

- *T-SeeYou* ist eine Geo Lokation Plattform zur laufenden Landkartendarstellung von GPS-Handykoordinaten.
- Die *T-SeeYou* Plattform erlaubt die Realisierung eines breiten Straußes an Services im B2C und B2B Bereich.
- *Erste T-SeeYou* Services sind bei Beauftragung zum 01.07.07 als sichtbares Startprojekt bis zum 1.10.07 realisierbar.
- Finanzielle Aufwände und die Realisierungszeiten für einzelne *T-SeeYou* Services niedrig, da *T-SeeYou* Technologieplattform Ende Juni 07 für erste Kundenprojekte fertig, kritische Funktionstests bereits positiv verlaufen - nun „lediglich“ Umsetzungen für das T-City Projekt.
- Das *T-SeeYou* Projekt erfüllt die Zielfunktionen des T-City Projektes.



- **T-SeeYou** ist eine neue Geo Lokation Plattform zur Landkartendarstellung von Handypositionen an einem PC oder einem Handy für die private, öffentliche und geschäftliche Nutzung.
- Der Geo Lokation Markt wird in den nächsten Jahren zu nächst im geschäftlichen, dann zunehmend im privaten Bereich eine wichtige Rolle spielen.
- Die **T-SeeYou** Technologie Plattform erlaubt eine relativ schnelle Realisierung einer Vielzahl einzelner in sich vollständiger Geo Lokation Services für den Massenmarkt.
- Die Betriebskosten sind durch die weitgehende Nutzung ubiquitärer Lösungsbausteine dabei wesentlich niedriger als bisherige Lösungen, die hauptsächlich im B2B Bereich erste Verwendung finden.



- Zum Lokalisieren von Personen und Objekten („Watchees“) nutzen die **T-SeeYou** Services GPS-fähige Handys. Die versenden auf Wunsch ihres Benutzers GPS-Standortdaten per GPRS / UMTS / HSDPA an einen **T-SeeYou** Server. Dieser ordnet die Koordinaten zum einen „persönlichen Angaben“, zum anderen Positionen in einem Landkarten- bzw. Satellitenbildsystem, wie Google Maps oder Yahoo Maps zu.
- Per Internet PC oder mittels einer kleinen **T-SeeYou** Software für Handys können diese Positionen („Watchees“) und die dazugehörigen persönlichen Daten in einem freiwilligen Gruppenkonzept von Dritten („Watchers“) visualisiert werden.
- Die Anwendungsfälle („Services“) dieser Technologieplattform sind sehr zahlreich und hängen hauptsächlich von Preismodellen und Verbreitung GPS-fähiger Handys ab ...



**Event Spotting**“ -> Angebot mit Leihgeräten an Veranstalter zur Visualisierung ihrer Events, z.B. Segelbootpositionen bei Mitt-wochsregatten des WYC, Outdoorlifetracking der Teilnehmer des dt. Alpenvereins der Sektion Friedrichshafen, Läufer des FN-Halbmarathons, die Zeppelinflugroute oder Faschingsumzüge.

„**Personal Care Professionell**“ -> Angebot an Pflegeeinrichtungen zur Auffindung von Pflegepersonen oder Kindern u.a. Schutzbedürftigen

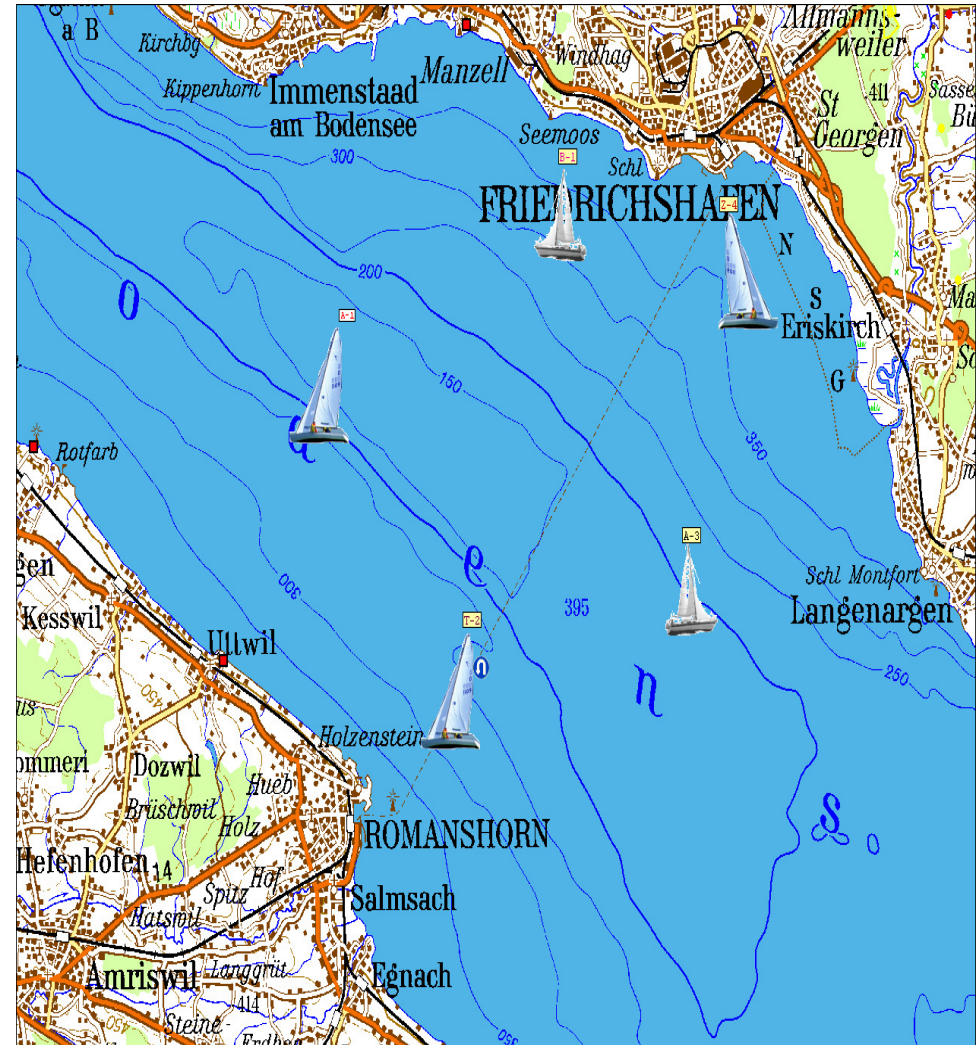
„**Personal Care Private**“ -> Angebot mit Leihgeräten an Bürger zur Auffindung von Pflegepersonen oder Kindern u.a. Schutzbedürftigen

„**Public Services**“ -> Angebot an Stadt / Stadtwerke zur Visualisierung Ihrer Services, wie Bus- oder Müllfahrten.

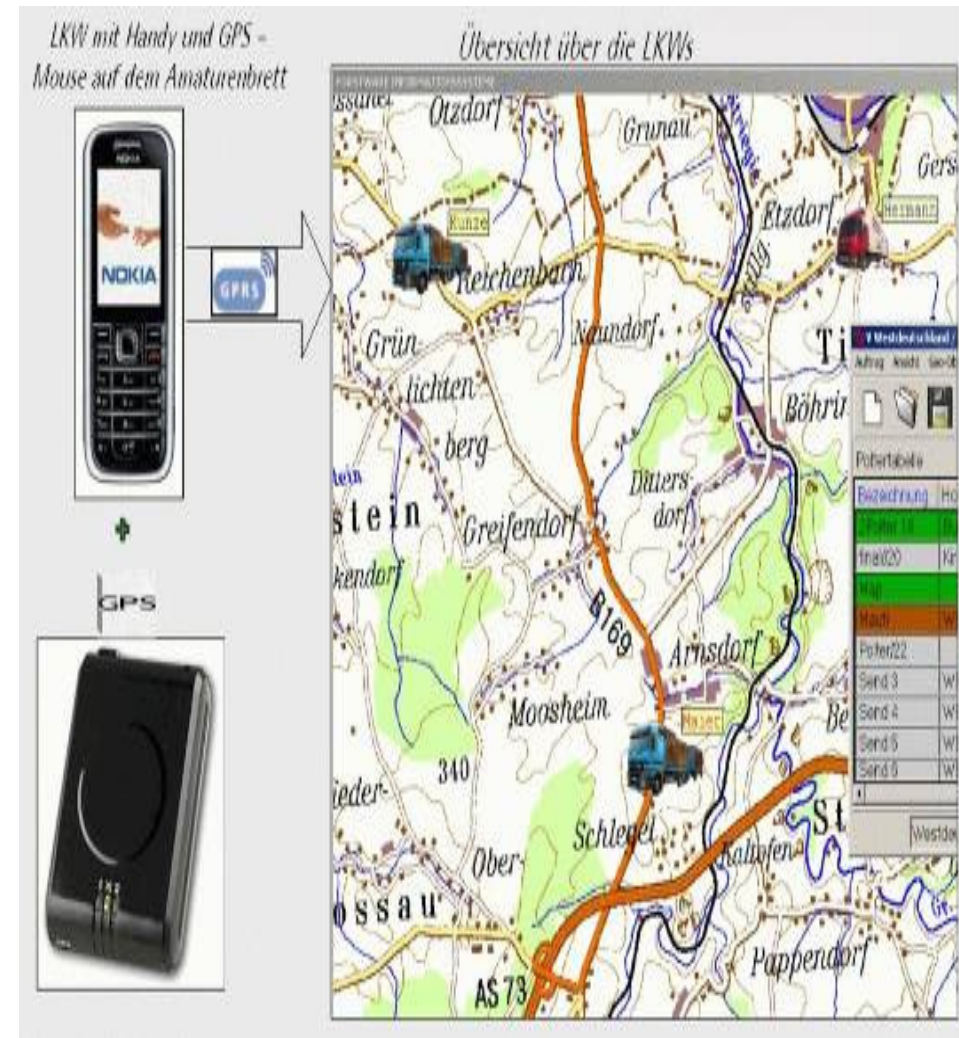
„**Field Service Tracking**“ -> Angebot an Unternehmen (Speditionen, Mietwagen, Taxi, ...) zum Tracking ihrer Außendienste und mobilen Objekte.

Consumer Onlinedienste: „**See-Community FN**“ -> Angebot an ca. 13.000 Nutzer in der Region und

„**OpenBSee- XING**“ -> Angebot an ca. 3.500 Nutzer in der Region.



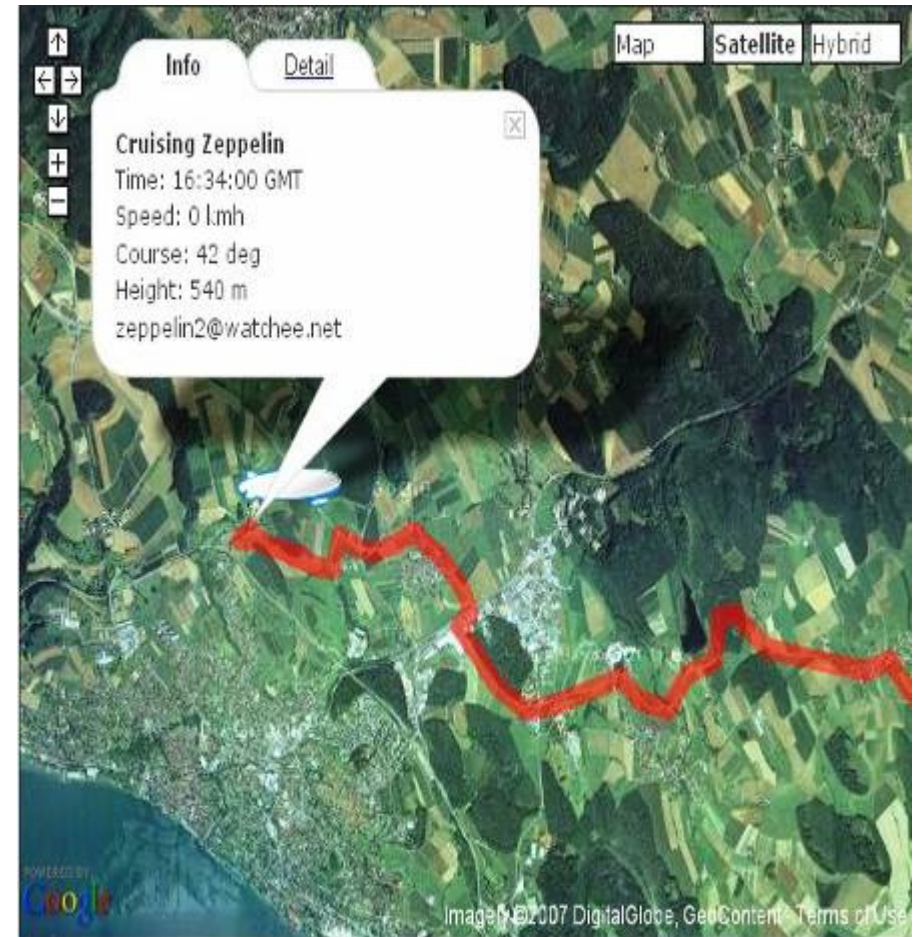
- GPS-Armbänder -> Animal Care, also z.B. dem Wiederfinden der entlaufenen Katze oder auch den Lokalisieren von Nutztieren (Kuhglockenersatz).
- Verknüpfung von Geokoordinaten mit flickr o. YouTube.
- Speicherung von Routennachweisdaten in der Hoheit des Nutzers.
- Möglichkeiten für Mobilitäts- und Marktforschung.
- Sobald **Galileo** verfügbar und wirtschaftlich sinnvoll nutzbar sein wird, werden wir die **T-SeeYou** Technologie Plattform dahingehend öffnen. Interessanter Vorteil kann u.a. sein, dass durch Galileo die Ortung in Gebäuden verbessert wird. Bis dahin muß man sich mit „last position“ Darstellungen aushelfen.
- Andere generelle Anwendungsfelder sind: **Transportation** (airlines, automotive, public transport, shipping), **Outdoor** (competition, individual, search and rescue), **Healthcare** (prevention, treatment, management), **Security** (observation, fencing, protection, police), **Environment** (forestry u.a.).



Unsere Technologie Plattform stellt allen **T-SeeYou** Services ein Bündel von Basisfunktion zur Verfügung, die bereits verfügbar sind und sukzessive erweitert werden. Wenn einzelne Services weitere Funktionen benötigen, lassen diese über APIs realisieren.

### Basisfunktionen für „Watchees“:

- Jederzeitiges Ein- und Ausschalten der Sichtbarkeit
- Möglichkeit der Authentisierung / Anonymisierung
- Webzugang mit Registrierung zum Anlegen eines persönlichen Profils (a la XING) oder Verlinkung mit bestehendem Profil / Website / Blog.
- Zuordenbarkeit des eigenen Profils zu Gruppen (z.B. T-City Guides (fix), T-City Party Animals (Gastro), Businesskategorien, Hobbykategorien, Schulklassen, T-City XING-Gruppe OpenBsee, [www.see-community.de](http://www.see-community.de), "My Friends" und geschlossene Corporate Groups, ...)
- Helpdesk.



**T-SeeYou** Verfolgung der Zeppelinflugroute

### Basisfunktionen für „Watchers“

- Karten- und Satellitendarstellung der Wachees, die dies in diesem Moment aktiviert haben auf dem **T-SeeYou** Mapserver (Overlaying auf Google oder Yahoo Maps).
- Icon- und Gruppenzuordnung mit Filterfunktionen
- Darstellung der persönlichen Angaben (ggf. mit Foto) durch Doppelclicks
- **T-SeeYou** Client für Handys mit device-angepasster Darstellung für die wichtigsten Handy Modelle (per download):

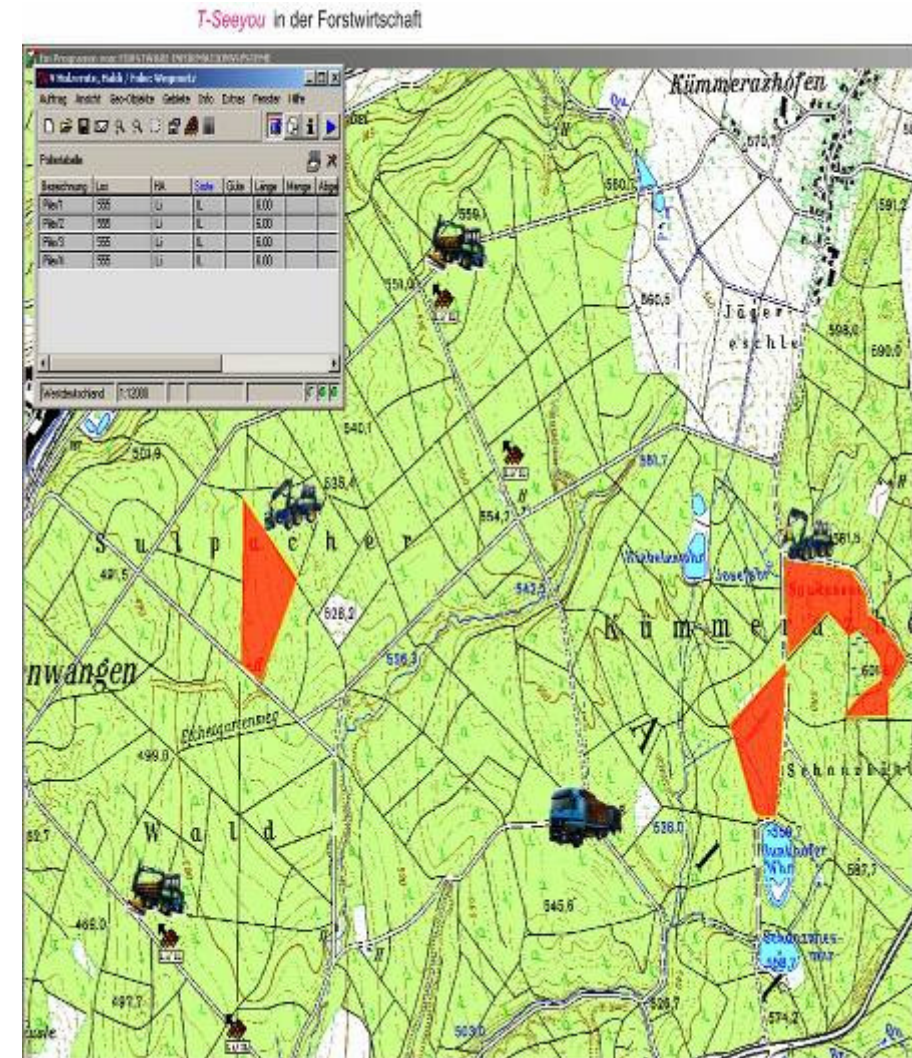
- ✓ Alle Betriebssysteme für mobile Geräte (Linux mobile, Symbian OS, Windows CE 4.1/5.0)
- ✓ Alle auf dem Markt befindlichen Geräte mit GPS Maus



Nokia 6230i, Motorola A780, Psion Workabout, MDAs, HP IPAQ hw6910, Aemo von T-Mobile ....



- **T-SeeYou** Serviceleistung für Unternehmen
- Vertrieb (und Vermietung) von GPS-Handys
- Enduser Billing für **T-SeeYou** Nutzung
- Generierung von Demand nach GPRS-, UMTS-, HSDPA- und DSL-Traffic
- Zudem die typischen Consumer-portal Refinanzierungsmöglichkeiten



**B2B - Projekte**

T-SeeYou Service „**Event Spotting**“  
-> Angebot mit **Leihgeräten** an Veranstalter zur Visualisierung ihrer Events, z.B. Segelbootpositionen bei Mittwochsregatten des WYC, Läufer bei FN-Halbmarathon, Zeppelinflugroute, Faschingsumzüge

T-SeeYou Service „**Personal Care Professionell**“  
-> Angebot an Pflegeeinrichtungen zur Auffindung von Pflegepersonen oder Kindern u.a. Schutzbedürftigen

T-SeeYou Service „**Public Services**“  
-> Angebot an Stadt / Stadtwerke zur Visibilisierung Ihrer Services, wie Bus- oder Müllfahrten.

T-SeeYou Service „**Field Service Tracking**“  
-> Angebot an Unternehmen (Speditionen, Taxi, ...) zum Tracking ihrer Fahr- und Außendienste und mobilen Objekte

Weitere B2B Anwendungen -> .....

**B2C - Projekte**

T-SeeYou Service „**Personal Care Private**“  
-> Angebot mit **Leihgeräten** an Bürger zur Auffindung von Pflegepersonen oder Kindern u.a. Schutzbedürftigen

T-SeeYou Service „**SeeCommunity FN**“  
-> Angebot an ca. 13.000 Nutzer in der Region

T-SeeYou Service „**OpenBSee- XING**“  
-> Angebot an ca. 3.500 Nutzer in der Region

Weitere B2C Anwendungen -> .....

01.07.07  
Projektstart

01.10.07  
Go Live der Startprojekte

T-City Projektende

Die beiden Consumer Services „**T-SeeYou**“ für die See-Community“ und „**T-SeeYou**“ für die XING Gruppe Bodensee“ würden es ermöglichen ca. 17.000 Nutzer direkt, sofort und fast kostenlos zu adressieren. Die Sichtbarkeit wäre erheblich.

Dem stehen zwei Nachteile entgegen: 1. schwache Monetarisierungschancen, 2. noch geringe Verbreitung von GPS-Handys. Letzteren Nachteil könnten man durch ein werbliches Sponsoring durch die Telekom nicht nur ausgleichen sondern zu einem zweiten Sichtbarkeitsthema erwachsen lassen:

#### Benefits:

- Sofortige Pressewirksamkeit für T-City
- Sponsoring geknüpft an Bedingungen, wie T-Mobile Vertrag erzeugt direkte ROI Möglichkeit

**Telekom verlost 1.000  
GPS-Handys in T-City!**



GPS-Handy:  
T-Mobile MDA C111

Die T-City hat 58.000 Einwohner. Die Veränderung von Marktkennzahlen ist unschlubar kostengünstig und schnell durch Sponsoring zu bewerkstelligen.

Z.B. durch Verlosung von 1.000 GPS-Devices würde die Verbreitung schon  $> 1$  je 58 Einwohner. In der Bundesrepublik (80 Mio. Einwohner) müsste bei gleicher Durchdringung ca. 1,4 Mio solcher Devices im Markt sein.

T-City bietet die Chance Marktfähigkeiten unter Vorwegnahme von zukünftigen Marktparametern zu testen:

*„Wenn eine Durchdringung von GPS Devices von 2% der Bevölkerung erreicht ist, wird dann ein Consumer Onlinedienst für GPS-Lokalisierung für 5 Euro pro Monat marktfähig?“*



In der aktuellen Diskussion (Juni 07) werden daraus drei wichtige Projektziele betont:

- Kernebene T-City: Einzelprojekte mit enger Bindung an *Kernziele* (Lebensqualität, Standortqualität, Vernetzungsgrad) und *Vielfalt*.
- Kommerzialisierbarkeit der Projekte.
- Nachhaltigkeit, die über die Projektlaufzeit wirkt.

Das **T-SeeYou** Projekt erfüllt die Zielfunktionen des T-City Projektes in besonderer Weise.

## T-City Friedrichshafen. Projektziele.

Projektziele T-City	Projektziele DTAG
<ul style="list-style-type: none"> <li>▪ Erzeugung von sozialen, ökonomischen, ökologischen und kulturellen Mehrwerten für die gesamte Stadt</li> <li>▪ Verbesserung der Vernetzung und Kooperation von Bürgern und Institutionen</li> <li>▪ Steigerung der Lebensqualität in möglichst vielen Lebensbereichen</li> <li>▪ Verbesserung der Standortqualität</li> <li>▪ Lösungen für kommunale Handlungsfelder</li> <li>▪ Stärkung des sozialen Zusammenhalts und bürgerlichen Engagements</li> </ul>	<ul style="list-style-type: none"> <li>▪ Konzernübergreifendes Gemeinschaftsprojekt mit großer Öffentlichkeitswirkung</li> <li>▪ Unterstützung der Konzernstrategie in den Feldern Innovation, Servicequalität und Effizienz.</li> <li>▪ Demonstration der Vorteile innovativer breitbandiger Informations- und Kommunikations-Technologien anhand konkreter Anwendungen.</li> <li>▪ Innovationswerkstatt für Produkte und Services</li> </ul>
Wettbewerbsprämie	
<ul style="list-style-type: none"> <li>▪ Vorzeitiger Anschluss an die Hochgeschwindigkeitsinfrastruktur (Mobil und Festnetz) der DT AG (Wert: bis zu 35 Mio. Euro in Sach-, Personal- und Finanzmitteln)</li> <li>▪ Umsetzung von Projektideen der T-City-Projektpartner und der DTAG bis 2012 (Wert: bis zu 80 Mio. Euro in Sach-, Personal- und Finanzmitteln).</li> </ul>	